

# PONAD 1000 M<sup>2</sup> POSADZEK FLOWFRESH W PRZETWÓRNI RYB SEAMOR W SZCZECINIE



**S**eamor International Ltd. działa na rynku od ponad 25 lat i specjalizuje się w handlu rybami mrożonymi i świeżymi oraz w przetwórstwie rybnym. W ostatnim czasie firma rozbudowała swój zakład produkcyjny, usytuowany przy ul. Granitowej 22 w Szczecinie. **W nowej hali, na powierzchni ponad 1000 m<sup>2</sup>, zastosowano antybakteryjne poliuretanowo-cementowe posadzki Flowfresh marki Flowcrete, wiodącego eksperta od tej technologii.**

Seamor w swojej działalności kieruje się takimi wartościami, jak zdrowie i tradycja. Firma oferuje wysokiej jakości ryby świeże, mrożone, wędzone, a także owoce morza, przy czym 99% z nich to gatunki dziko żyjące, niehodowlane, czyli nie poddawane działaniu środków farmakologicznych czy dodatków paszowych. Spółka stosuje wyłącznie naturalną technologię wędzenia opartą na tradycyjnej metodzie solankowania i wędzenia.

Generalny wykonawca: PTB NICKEL Sp. z o.o. Oddział Zachodniopomorski

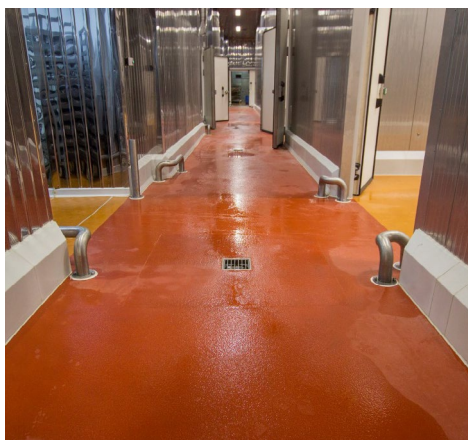
Wykonawca posadzek: CHEMEX SYSTEM Sp. z o.o. Sp.k.

Posadzka: Flowfresh SR

Data: 2023

# PROJEKT

W związku z rozwojem działalności firma Seamor rozbudowała w ostatnim czasie przetwórnę ryb. W nowej hali, na powierzchni ponad 1000 m<sup>2</sup>, wykonano specjalistyczną, antybakteryjną posadzkę żywiczną Flowfresh SR, przeznaczoną do stosowania w przemyśle spożywczym, w strefach mokrych. W pomieszczeniach produkcyjnych inwestor zdecydował się na system posadzkowy w kolorze ochry, natomiast w korytarzach komunikacyjnych – w kolorze czerwonym.



✓ Posadzka idealna do stref mokrych

✓ Duża wytrzymałość mechaniczna

✓ Antybakteryjne właściwości

## ROZWIĄZANIE

Flowfresh SR to system sprawdzony w kilkuset realizacjach w zakładach rybnych na całym świecie. Ta nowoczesna posadzka jest wykonywana na bazie żywic poliuretanowych oraz starannie dobranych kruszyw i cementów. Zawiera Polygiene® – antybakteryjny dodatek na bazie jonów srebra, który redukuje ilość bakterii na jej powierzchni nawet o 99%, a dodatek piasku kwarcowego nadaje jej właściwości przeciwpoślizgowe, aby zapobiegać poślizgnięciom i upadkom poruszających się po niej osób.

Typowe obciążenia dla posadzek w zakładach rybnych stanowią: natężony ruch wózków służących do transportu produktów oraz ruch pieszy, kontakt z substancjami organicznymi, w tym naturalnymi tłuszczami zwierzęcymi, oraz intensywne metody czyszczenia przy zastosowaniu ciepłej wody lub pary wodnej pod ciśnieniem. Posadzki Flowfresh SR w zakładzie przetwórstwa ryb firmy Seamor zostały wykonane w grubości 6 mm, która zapewnia wytrzymałość mechaniczną, chemiczną i termiczną odpowiednią do warunków

panujących w tego typu przedsiębiorstwach.

Generalnym wykonawcą inwestycji polegającej na rozbudowie przetwórnicy ryb Seamor w Szczecinie była firma PTB NICKEL Sp. z o.o. Oddział Zachodniopomorski. Za aplikację posadzek żywicznych Flowfresh SR odpowiadała firma CHEMEX SYSTEM Sp. z o.o. Sp.k. z Piły, autoryzowany wykonawca Flowcrete.

„Do zastosowania posadzek Flowfresh w naszej nowej hali produkcyjnej przekonała nas lista referencyjna obiektów z naszej branży oraz prestiżowy certyfikat organizacji HACCP International. Zależało nam na systemie, który będzie trwały i wytrzymały w intensywnych warunkach eksploatacji typowych dla przetwórstwa rybnego, a przy tym łatwy do utrzymania w czystości. Wykonana w naszej przetwórni bezspoinowa posadzka żywiczna, zintegrowana z systemem odwodnienia punktowego oraz szczelnie połączona z cokołami na styku ze ścianami warstwowymi, dobrze spełnia swoją funkcję” – powiedział Paweł Wręga, wiceprezes firmy Seamor International Ltd.

Posadzki marki Flowcrete są wykonywane na bazie materiałów i technologii, których producentem i dostawcą jest firma Tremco CPG Poland Sp. z o.o.

[www.flowcrete.com.pl](http://www.flowcrete.com.pl)

## SKONTAKTUJ SIĘ Z EKSPERTAMI OD POSADZEK



specyfikacje@cpgeurope.com



+48 22 879 8907



/flowcretepolska



/company/flowcrete-polska



www.flowcrete.com.pl/blog



Tremco CPG Poland Sp. z o.o.

ul. Marywilska 34

03-228 Warszawa, Polska



www.flowcrete.com.pl



www.cpg-europe.com

ODWIEDŹ  
SHOWROOM  
POSADZKOWY  
FLOWCRETE



Construction  
Products Group  
Europe